

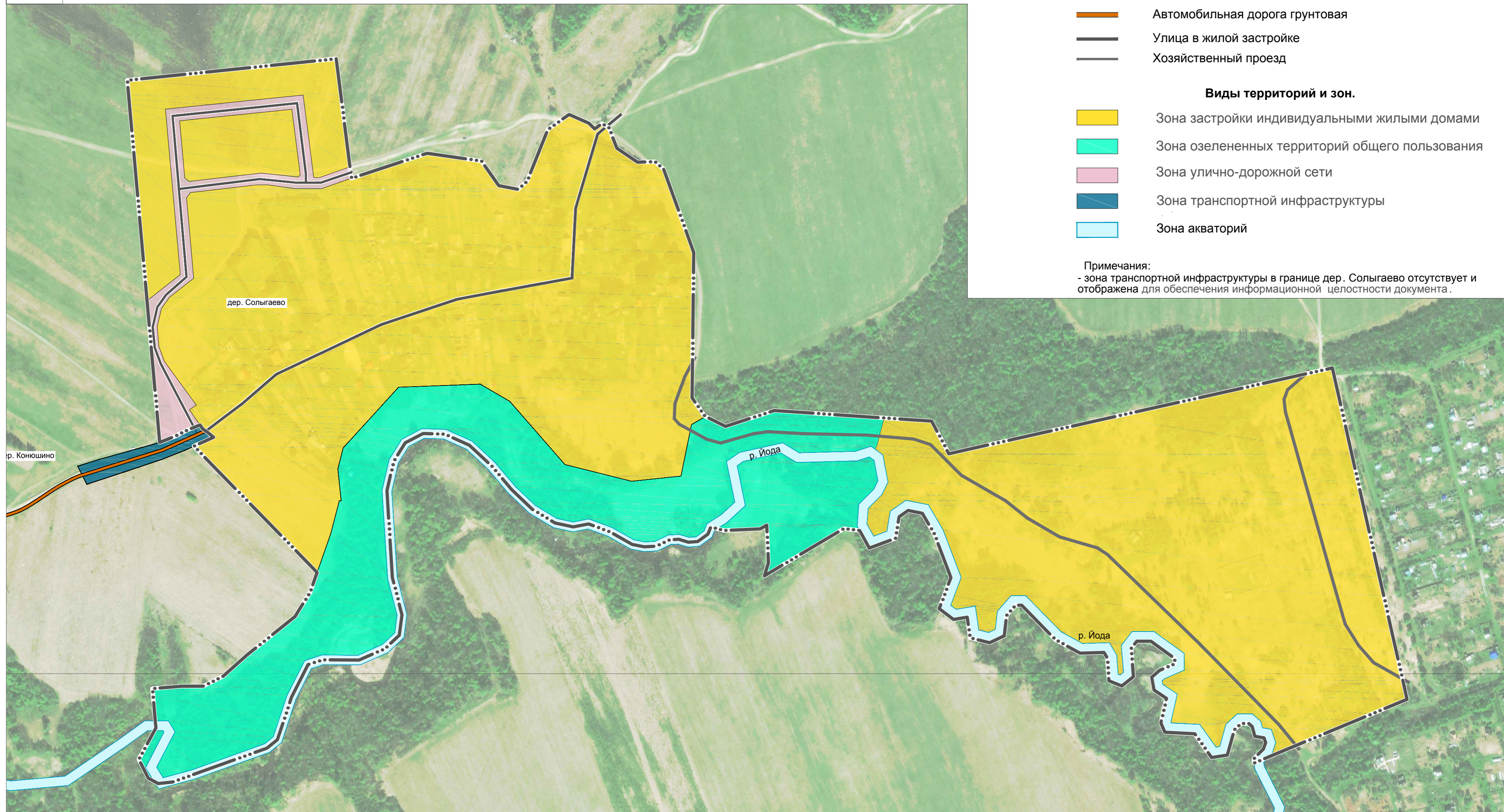
С



Генеральный план населенного пункта дер. Солыгаево

Волжского сельского поселения, Рыбинского муниципального района, Ярославской области

Карта границы населенного пункта



- Условные обозначения:**
- Граница дер. Солыгаево
 - Границы зон
 - Автомобильная дорога грунтовая
 - Улица в жилой застройке
 - Хозяйственный проезд

- Виды территорий и зон.**
- Зона застройки индивидуальными жилыми домами
 - Зона озелененных территорий общего пользования
 - Зона улично-дорожной сети
 - Зона транспортной инфраструктуры
 - Зона акваторий

Примечания:
- зона транспортной инфраструктуры в границе дер. Солыгаево отсутствует и отображена для обеспечения информационной целостности документа.

| | | | | | | | | | | |
|------------|---------|------------|--------|---------|---|----------------------------------|--------|---------------------------------------|--------|--|
| | | | | | ГП 06-19 | | | | | |
| | | | | | Генеральный план населенного пункта дер. Солыгаево | | | | | |
| | | | | | Волжского СП, Рыбинского муниципального района, Ярославской области | | | | | |
| Изм. | Кол.уч. | Лист | № док. | Подпись | Дата | Карта границы населенного пункта | стадия | ЛИСТ | ЛИСТОВ | |
| Разработал | | Багин В.С. | | | | | ГД | 2 | 3 | |
| ГАП | | Багин В.С. | | | | | | | | |
| | | | | | М 1 : 3000 | | | ИП Багин В. С. г. Рыбинск. 2019 г. | | |